

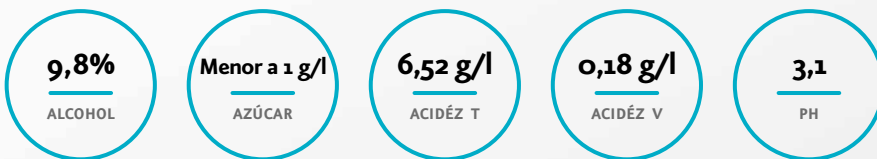
VIÑAS DEL
NANT
Y FALL

2019

Varietal

Pinot Blanc

Datos analíticos



COMPOSICIÓN VARIETAL	100% Pinot Noir
CRIANZA	No, solo tanque de acero inoxidable
PROCEDENCIA	Trevelin, Chubut. Patagonia. Argentina
VIÑEDO	Cordón bilateral, densidad 6500 plantas por hectárea
PRODUCCIÓN	650 botellas
COSECHA	Manual. Cajones 10 kg.
NOTAS DE CATA	Es un vino joven, fresco y elegante, de color amarillo claro brillante. Presenta sutiles aromas a flores retama y manzana verde. En boca expresa su acidez natural.
TEMPERATURA DE SERVICIO	Entre 6° y 10°
WINEMAKER	Emmanuel Gómez y Marina Coña

