

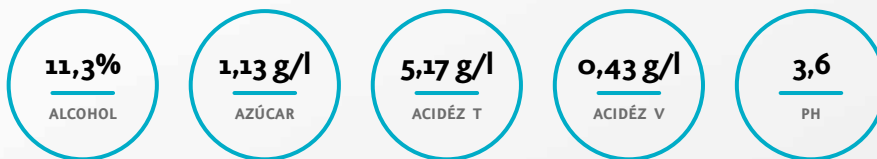
VIÑAS DEL  
NANT  
Y FALL

2019

## Varietal

# Pinot Noir

### Datos analíticos



COMPOSICIÓN VARIETAL	100% Pinot Noir
CRIANZA	No, solo tanque de acero inoxidable
PROCEDENCIA	Trevelin, Chubut. Patagonia. Argentina
VIÑEDO	Cordón bilateral, densidad 6500 plantas por hectárea
PRODUCCIÓN	5000 botellas
COSECHA	Manual. Cajones 10 kg.
NOTAS DE CATA	Jóven, fresco. Con un marcado aroma a fruto rojos (cerezas, frambuesas, fresas) Agradable en boca redondo con buen cuerpo. Fácil de tomar.
TEMPERATURA DE SERVICIO	Entre 16° y 18°
WINEMAKER	Emmanuel Gómez y Marina Coña

